

MIJLOACE DE SEMNALIZARE A LUCRĂRILOR DE DRUM
СРЕДСТВА ОБОЗНАЧЕНИЯ ДОРОЖНЫХ РАБОТ

I. Indicatoare rutiere temporare

I.Временные дорожные знаки



T1.1

T1.2

T1.3

Drum îngustat
 Сужение дороги



T1.4

Acostament periculos
 Опасная обочина



T1.5

Drum cu denivelări
 Неровная дорога



T1.6

Drum alunecos
 Скользящая дорога



T1.7

Împrôșcare cu pietriș
 Выброс гравия



T1.8

Lucrări

Работы



T1.9

Semafoare

Светофоры



T1.10

Circulație în ambele
 sensuri

Двустороннее
 движение



T1.11

Alte pericole

Прочие
 опасности



T2.1

Prioritate pentru
 circulația din sens
 opus

Преимущество
 встречного движения



T3.1

Depășire interzisă

Обгон запрещен



T3.2

Viteză maximă limitată

Ограничение



T3.3

Sfârșitul tuturor restricțiilor

Конец всех



T3.4

Sfârșitul zonei de
 interdicere a depășirii
 Конец зоны

максимальной скорости

ограничений

запрещения обгона



T4.1

Schemă provizorie de ocolire
Временная схема объезда



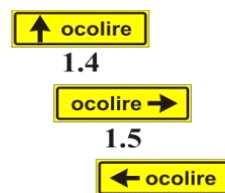
T4.2

Presemnalizarea rutei de ocolire
Обозначение объезда



T4.3

Presemnalizarea lucrărilor pe drum
Обозначение дорожных работ



T5.1

Direcția de ocolire
Направление объезда



T5.2

Deviere temporară

Временный объезд



T6.1

Drum în lucru

На дороге ведутся работы



T6.2

Lucrări de tratament al suprafeței carosabilului

Работы по уходу за дорожным полотном



T6.3

Denivelare față de banda alăturată

Разная высота дороги по сравнению с соседней полосой



T6.4

Drum înzăpezit
Заносы на дороге

Începutul sectorului de drum pe care se efectuează lucrări pe partea stîngă
Начало участка дороги, на котором работы ведутся на левой стороне



T6.5

Semnalizare prealabilă
Устанавливаются предварительно



T6.6

Semnalizare imediată
Устанавливаются непосредственно

Sfîrșitul sectorului de drum pe care se efectuează lucrări pe partea stîngă
Окончание участка дороги, на котором работы ведутся на левой стороне



T6.7

Semnalizare prealabilă
Устанавливаются
предварительно



T6.8

Semnalizare imediată
Устанавливаются непосредственно

Începutul sectorului de drum pe care se efectuează lucrări pe partea dreaptă
Начало участка дороги, на котором работы ведутся на правой стороне



T6.9

Semnalizare prealabilă
Устанавливаются
предварительно



T6.10

Semnalizare imediată
Устанавливаются непосредственно

Sfârșitul sectorului de drum pe care se efectuează lucrări pe partea dreaptă
Окончание участка дороги, на котором работы ведутся на правой стороне



T6.11

Semnalizare prealabilă
Устанавливаются
предварительно



T6.12

Semnalizare imediată
Устанавливаются непосредственно

**Începutul sectorului de drum cu bandă de separare pe care se efectuează
lucrări pe partea dreapta**
**Начало участка дороги с разделительной полосой, на котором работы ведутся на
правой стороне**



T6.13

Semnalizare prealabilă
Устанавливаются предварительно

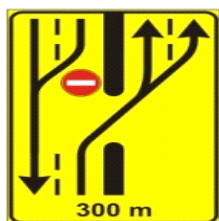


T6.14

Semnalizare imediată
Устанавливаются непосредственно

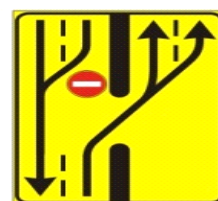
Sfârșitul sectorului de drum cu bandă de separare pe care se efectuează lucrări pe partea dreapta

Окончание участка дороги с разделительной полосой, на котором работы ведутся на правой стороне



T6.15

Semnalizare prealabilă
Устанавливаются предварительно

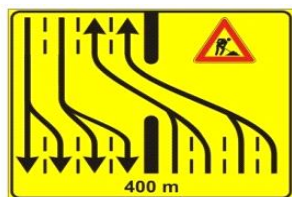


T6.16

Semnalizare imediată
Устанавливаются непосредственно

Pe drumurile cu bandă de separare care au trei sau mai multe benzi pe sens se utilizează indicatoare corespunzătoare

На дорогах с разделительной полосой с тремя и более полосами для движения в каждом направлении устанавливаются соответствующие знаки



T6.17

Semnalizare prealabilă
Устанавливаются предварительно



T6.18

Semnalizare imediată
Устанавливаются непосредственно



T6.19

T6.20

T6.21

T6.22

Îngustare temporară
Временное сужение



T6.23

Abatere temporară
Временное отклонение



T6.24

Abateri temporare
Временные отклонения



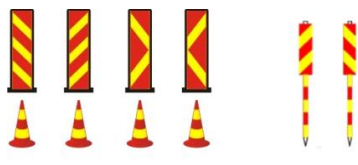
T6.25



T6.26

Sfârșitul abaterii temporare
Конец временного отклонения

II. Mijloace auxiliare de semnalizare a lucrărilor
II. Вспомогательные средства обозначения дорожных работ



T7.1

Balize și conuri mobile
pentru delimitarea zonei de
lucru
Стойки и переносные
конусы для обозначения
зоны производимых работ



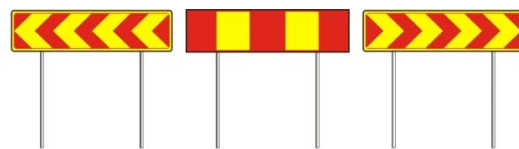
T7.2

Balize de tip jalon
Стойки-вешки



T7.3

Ghirlandă de polietilenă sau
lanț
Полиэтиленовые
гирлянда или цепь



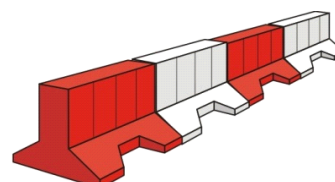
T7.4

Bariere pentru ocolirea
zonei de lucru
Барьеры для объезда
зоны работ



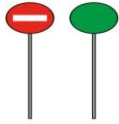
T7.5

Cărucioare portsemnalizare
Мобильные тележки со средствами информации



T7.6

Parapet din materiale plastice
Пластиковый parapet



T7.7
Palete de
semnalizare

Сигнальные
стойки



T7.8
Fanion de
semnalizare

Сигнальный
флажок



T7.9
Lumini „fulger” în cascadă
pentru delimitarea zonei de
lucru, de culoare roșie sau
portocalie

Каскадные мигающие огни
красного или оранжевого
цвета для обозначения зоны
работ



T7.10
Lampă cu lumină
galbenă intermitentă

Мигающая лампа
желтого цвета



T7.11
Semafor mobil

Передвижной
светофор



T7.12

Panouri pentru semnalizare a unui utilaj care se deplasează lucrînd
Щиты для обозначения работ